


Dell™ Inspiron™ 1318 دليل خدمة


[شاشة العرض](#)
[الكاميرا \(اختيارية\)](#)
[مسند راحة اليد](#)
[محرك الأقراص الضوئية](#)
[قارئ بطاقة ExpressCard](#)
[مكبر الصوت](#)
[لوحة النظام](#)
[مجموعة المفاتيح اللاسلكي](#)
[لوحة الشحن](#)
[مجموعة مزلاج البطارية](#)
[تحديث BIOS](#)


[قل البند](#)
[محرك القرص الصلب](#)
[غطاء الوحدة](#)
[وحدة الذاكرة](#)
[المشنت الحراري للمعالج](#)
[المعالج](#)
[البطارية الخلفية المصغرة](#)
[بطاقة WLAN](#)
[غطاء التحكم المركزي](#)
[لوحة المفاتيح](#)
[لوحة الطاقة](#)
[بطاقة داخلية مزودة بتقنية Bluetooth® اللاسلكية](#)

موديل PP25L

الملاحظات والإشعارات والتنبيهات

 **ملاحظة:** تشير كلمة "ملاحظة" إلى المعلومات الهامة التي تساعدك على تحقيق أقصى استفادة من الكمبيوتر الخاص بك.

 **إشعار:** تشير كلمة "إشعار" إلى احتمال حدوث تلف بالأجهزة أو فقد بيانات وتعلمك بكيفية تجنب المشكلة.

 **تنبيه:** تشير كلمة "تنبيه" إلى احتمال حدوث ضرر بالممتلكات أو تعرض الأشخاص للإصابة أو الموت.

المعلومات الواردة في هذا المستند عرضة للتغيير بدون إشعار.
© 2008 Dell Inc. كافة الحقوق محفوظة.

ممنوع بنقل إعادة الإنتاج بأي شكل من الأشكال بدون إذن كتابي من شركة Dell Inc.

العلامات التجارية المستخدمة في هذا النص: Dell وشعار Dell وInspiron وDELL علامات تجارية لشركة Dell Inc. Bluetooth® علامة تجارية مسجلة لشركة Bluetooth SIG, Inc. وتستخدمها شركة Dell بموجب ترخيص، وتعتبر كل من Windows Vista وWindows Microsoft من العلامات التجارية المسجلة لشركة Microsoft Corporation في الولايات المتحدة وأو دول أخرى.

قد يتم استخدام علامات تجارية وأسماء تجارية أخرى في هذا المستند للإشارة إلى إما الكيانات المملوكة لهذه العلامات والأسماء أو إلى منتجاتها. تنفي شركة Dell Inc. أي سعي من جانبها لامتلاك علامات تجارية أو أسماء تجارية بخلاف الخاصة بها.

يونيو 2008 مراجعة A00

غطاء الوحدة

Dell™ Inspiron™ 1318 دليل خدمة

[إزالة غطاء الوحدة](#)

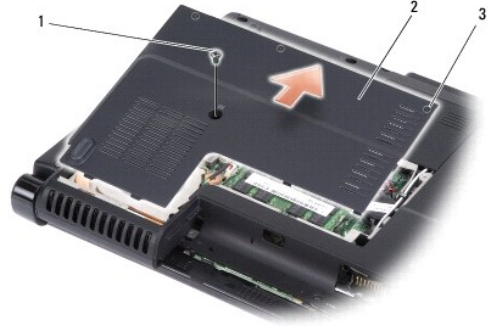
[إعادة تركيب غطاء الوحدة](#)

⚠ تنبيه: قبل الشروع في أي إجراء من الإجراءات الموضحة في هذا القسم، اتبع إرشادات الأمان الواردة مع الكمبيوتر.

⚡ إشعار: لتجنب تفريغ شحنة الكهرباء الاستاتيكية، قم بتأريض نفسك عن طريق استخدام عصاية اليد المضادة للكهرباء الاستاتيكية أو لمس سطح معدني غير مطلي (مثل الموصل الموجود على الجزء الخلفي لجهاز الكمبيوتر) بشكل دوري.

إزالة غطاء الوحدة

1. اتبع الإجراءات الواردة في [فصل البدء](#).
2. قم بإزالة المسامير حجم 15 x M2.5 مع ورك مسامير التثبيت الثلاثة الموجودة على الغطاء والمميزة بالرمز "M".
3. باستخدام مفك مستوى الحافة، قم بحذر بفتح غطاء الوحدة.



1	المسامير حجم 15 x M2.5 مع ورك مسامير التثبيت (3)	2	غطاء الوحدة
3			

4. قم برفع غطاء الوحدة بعيداً عن الكمبيوتر.

إعادة تركيب غطاء الوحدة

1. أعد تركيب غطاء الوحدة واحكم ربط مسامير التثبيت الثلاثة.
2. أعد تركيب المسامير حجم 15 x M2.5 مع ورك مسامير التثبيت الثلاثة.
3. قم بإدخال البطارية في حاوية البطارية حتى تستقر في موضعها.

مجموعة مزلاج البطارية

Dell™ Inspiron™ 1318 دليل خدمة

إزالة مجموعة مزلاج البطارية

إعادة تركيب مجموعة مزلاج البطارية

تنبيه: قبل الشروع في تنفيذ الإجراءات التالية، اتبع إرشادات الأمان الواردة مع الكمبيوتر.

إشعار: لتجنب تفريغ شحنة الكهرياء الاستاتيكية، قم بتأريض نفسك عن طريق استخدام عصاية اليد المضادة للكهرباء الاستاتيكية أو لمس أحد الموصلات الموجودة على الجزء الخلفي من جهاز الكمبيوتر بشكل دوري.

إزالة مجموعة مزلاج البطارية

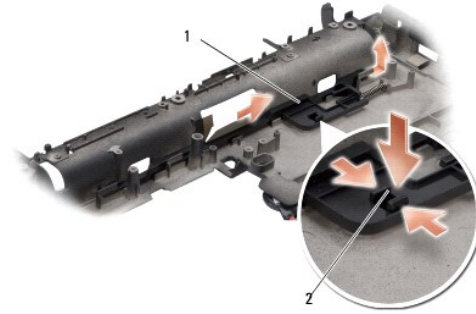
1. قم بإزالة لوحة النظام (انظر [لوحة النظام](#)).

2. قم بإزالة لوحة الشاحن (انظر [لوحة الشاحن](#)).

إشعار: قبل إزالة زر تحرير البطارية، لاحظ اتجاه الزر لضمان التركيب الصحيح عند إعادة تركيب الزر.

3. اضغط على المقبض البلاستيكي لتحرير زر المزلاج.

4. قم بتحريك مجموعة مزلاج البطارية تجاه اليمين لإزالتها.



1	مجموعة المزلاج	2	المقبض البلاستيكي
---	----------------	---	-------------------

إعادة تركيب مجموعة مزلاج البطارية

إشعار: تأكد من أن مجموعة مزلاج البطارية موجبة بشكل صحيح. يجب أن تتجه فتحة الزر إلى أعلى عند تركيب المجموعة.

1. أعد تركيب المفتاح وتحريك مجموعة مزلاج البطارية إلى موضعها.

2. أعد تركيب زر المزلاج.

3. أعد تركيب لوحة الشاحن (انظر [لوحة الشاحن](#)).

4. أعد تركيب لوحة النظام (انظر [لوحة النظام](#)).

5. قم بإدخال البطارية في حاوية البطارية حتى تستقر في موضعها.

[رجوع إلى صفحة المحتويات](#)

[رجوع إلى صفحة المحتويات](#)

قبل البدء

Dell™ Inspiron™ 1318 دليل خدمة

1 الأدوات الموصى بها

2 إيقاف تشغيل الكمبيوتر

3 قبل العمل داخل الكمبيوتر

يقدم هذا القسم إجراءات إزالة المكونات وتثبيتها في جهاز الكمبيوتر. ما لم يتم توضيح غير ذلك، يفترض كلٌ من هذه الإجراءات توافر الشروط التالية:

- 1 قيامك بالإجراءات الواردة في [إيقاف تشغيل الكمبيوتر](#) و [قبل العمل داخل الكمبيوتر](#).
- 1 قيامك بقراءة معلومات الأمان الواردة مع الكمبيوتر.
- 1 يمكن استبدال أحد المكونات أو -في حالة شرانه بصورة منفصلة- تركيبه من خلال اتباع إجراءات الإزالة بترتيب عكسي.

الأدوات الموصى بها

قد تتطلب الإجراءات الواردة في هذا المستند توافر الأدوات التالية:

- 1 ممك صغير مستوي الحافة
- 1 ممك Phillips
- 1 القرص المضغوط لبرنامج تحديث Flash BIOS

إيقاف تشغيل الكمبيوتر

إشعار: لتفادي فقد البيانات، قم بحفظ كافة الملفات المفتوحة وإغلاقها، ثم إنهاء كافة البرامج المفتوحة قبل إيقاف تشغيل الكمبيوتر.

1. قم بحفظ وإغلاق أية ملفات مفتوحة، وإنهاء كافة البرامج المفتوحة.
2. انقر فوق الزر Start (أبدأ) في نظام Windows Vista، الموجود في الزاوية السفلية اليسرى من سطح المكتب ثم انقر فوق السهم الموجود في الزاوية السفلية اليمنى من قائمة Start (أبدأ) ثم انقر فوق Shut Down (إيقاف التشغيل). يتوقف الكمبيوتر عن العمل بعد اكتمال عملية إيقاف تشغيل نظام التشغيل.
3. تأكد من إيقاف تشغيل الكمبيوتر وجميع الأجهزة المتصلة به. إذا لم يتوقف الكمبيوتر والأجهزة المتصلة به عن العمل تلقائياً عند إيقاف تشغيل نظام التشغيل، فاضغط مع الاستمرار على زر الطاقة حتى يتوقف عن التشغيل.

قبل العمل داخل الكمبيوتر

استخدم إرشادات الأمان التالية للمساعدة على حماية جهاز الكمبيوتر من أي تلف محتمل، وللمساعدة كذلك على ضمان أمانك الشخصي.

تنبيه: قبل الشروع في أي إجراء من الإجراءات الموضحة في هذا القسم، اتبع إرشادات الأمان الواردة مع الكمبيوتر.

- إشعار: تعامل مع المكونات والبطاقات بحذر. لا تلمس المكونات أو نقاط الاتصال على البطاقة. امسك البطاقة من حوافها أو من دعامة التركيب المعدنية الخاصة بها. امسك المكونات مثل المعالج من الحواف، وليس من السون الموجودة به.
- إشعار: يجب ألا يقوم بإجراء الإصلاحات على جهاز الكمبيوتر إلا الفني الخدمة المعتمد. لا يعطى الضمان أي تلف ناتج عن أعمال صيانة غير معتمدة من قبل Dell.
- إشعار: عندما تقوم بفصل أحد الكابلات، اسحب من موصل الكابل أو من لسان السحب الخاص به، وليس من الكابل نفسه. تشمل بعض الكابلات على موصلات مزودة بأسنة تثبيت؛ عند فصل هذا النوع من الكابلات، اضغط أسنة التثبيت للداخل قبل فصل الكابل. أثناء قيامك بفصل الموصلات، حافظ على محاذاتها بامتواء لتجنب ثني أي من سنون الموصل. تأكد أيضاً من صحة اتجاه ومحاذاة كلا الموصلين قبل توصيل الكابل.
- إشعار: لتفادي تعرض الكمبيوتر للتلوث، قم بإجراء الخطوات التالية قبل بدء العمل داخل الكمبيوتر.

1. تأكد من استواء ونظافة سطح العمل لتجنب تعرض غطاء الكمبيوتر للخدش.
2. قم بإيقاف تشغيل الكمبيوتر (انظر [إيقاف تشغيل الكمبيوتر](#)).
- إشعار: لفصل كابل شبكة، قم أولاً بفصل الكابل من الكمبيوتر ثم افصله من جهاز الشبكة.

3. قم بفصل جميع كابلات الهاتف أو شبكة الاتصال من الكمبيوتر.
4. قم بفصل الكمبيوتر وجميع الأجهزة المتصلة به من مأخذ التيار الكهربائي.

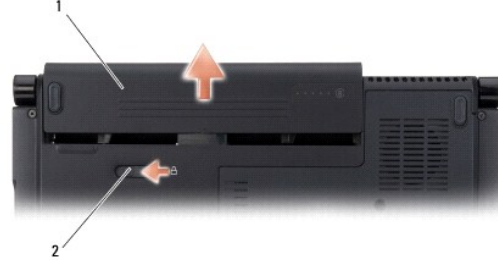
5. قم بإغلاق شاشة العرض وقلب الكمبيوتر على سطح عمل مستوي.

إشعار: لتفادي تلف لوحة النظام، يجب إزالة البطارية الرئيسية قبل إجراء أعمال الصيانة على الكمبيوتر.

6. قم بإزالة البطارية الرئيسية:

a. قم بتحريك مزلاج تحرير حاوية البطارية الموجود في الجزء السفلي من الكمبيوتر.

b. قم بإزالة البطارية من حاوية البطارية.



1	البطارية	2	مزلاج تحرير حاوية البطارية
---	----------	---	----------------------------

7. اضغط على زر التشغيل لتأريض لوحة النظام.

[رجوع إلى صفحة المحتويات](#)

تحديث BIOS

Dell™ Inspiron™ 1318 دليل خدمة

● تحديث BIOS من قرص مضغوط

● تحديث BIOS من محرك القرص الصلب

إذا تم توفير القرص المضغوط الخاص ببرنامح تحديث BIOS مع لوحة النظام الجديدة، فقم بتحديث BIOS من القرص المضغوط. إذا لم يكن لديك القرص المضغوط لبرنامح تحديث BIOS، فقم بتحديث BIOS من محرك القرص الصلب.

تحديث BIOS من قرص مضغوط

1. تأكد من توصيل محول التيار المتردد ومن تركيب البطارية الرئيسية بشكل صحيح.
2. **ملاحظة:** إذا كنت تستخدم القرص المضغوط لبرنامح تحديث BIOS لتحديث BIOS، فقم بضبط الكمبيوتر للتמיד من قرص مضغوط قبل إدخال القرص المضغوط. أدخل القرص المضغوط لبرنامح تحديث BIOS وأعد تشغيل الكمبيوتر.
3. اتبع الإرشادات التي تظهر على الشاشة. يستمر الكمبيوتر في تمديد وتحديث نظام BIOS الجديد. عند الانتهاء من عملية التحديث، يتم تلقائيًا إعادة تمديد الكمبيوتر.
3. اضغط على <F2> أثناء اختيار التشغيل الذاتي POST للدخول إلى برنامح إعداد النظام.
4. اضغط على <Alt> و<D> لإعادة تعيين الإعدادات الافتراضية للكمبيوتر.
5. اضغط على <Esc>، حدد **Save changes and reboot** (حفظ التغييرات وإعادة التمهيد)، واضغط على <Enter> لحفظ تغييرات التهيئة.
6. قم بإزالة القرص المضغوط لبرنامح تحديث BIOS من المحرك وأعد تشغيل الكمبيوتر.

تحديث BIOS من محرك القرص الصلب

1. تأكد من توصيل محول التيار المتردد ومن تركيب البطارية الرئيسية بشكل صحيح ومن توصيل كابل الشبكة.
2. قم بتشغيل الكمبيوتر.
3. حدد مكان آخر ملف تحديث BIOS للكمبيوتر لديك على support.dell.com.
4. انقر فوق **Download Now** (تنزيل الآن) لتنزيل الملف.
5. إذا ظهر إطار **Export Compliance Disclaimer** (بيان إخلاء مسؤولية الالتزام بالتصدير)، انقر فوق **Yes, I Accept this Agreement** (نعم، أوافق على هذه الاتفاقية). يظهر إطار **File Download** (تنزيل الملف).
6. انقر فوق **Save this program to disk** (حفظ البرنامج إلى القرص)، ثم انقر فوق **OK** (موافق). يظهر إطار **Save In** (حفظ في).
7. انقر فوق السهم لأسفل لعرض قائمة **Save In** (حفظ في) وحدد **Desktop** (سطح المكتب)، ثم انقر فوق **Save** (حفظ). يتم تنزيل الملف على سطح المكتب الخاص بك.
8. انقر فوق **Close** (إغلاق) إذا ظهر إطار **Download Complete** (الانتهاء من التنزيل). يظهر رمز الملف على سطح المكتب الخاص بك ويحمل نفس عنوان ملف تحديث BIOS الذي تم تنزيله.
9. انقر نقرًا مزدوجًا فوق رمز الملف الموجود على سطح المكتب واتبع الإرشادات الموضحة على الشاشة.

بطاقة داخلية مزودة بتقنية Bluetooth® اللاسلكية Dell™ Inspiron™ 1318 دليل خدمة

- إزالة البطاقة الداخلية المزودة بتقنية Bluetooth اللاسلكية
- إعادة تركيب البطاقة الداخلية المزودة بتقنية Bluetooth اللاسلكية

- ⚠ تنبيه: قبل الشروع في أي إجراء من الإجراءات الموضحة في هذا القسم، اتبع إرشادات الأمان الواردة مع الكمبيوتر.
- ⏪ إشعار: لتجنب تفريغ شحنة الكهرياء الاستاتيكية، قم بتأريض نفسك عن طريق استخدام عصا اليد المضادة للكهرباء الاستاتيكية أو لمس سطح معدني غير مطلي (مثل الموصل الموجود على الجزء الخلفي لجهاز الكمبيوتر) بشكل دوري.
- ⏩ إشعار: للمساعدة على تعادي تلف لوحة النظام، يجب أن تقوم بإزالة البطارية من حاوية البطارية قبل بدء العمل داخل الكمبيوتر.
- إذا قمت بطلب بطاقة داخلية مزودة بتقنية Bluetooth اللاسلكية مع الكمبيوتر الخاص بك، فستكون البطاقة مركبة بالفعل.

إزالة البطاقة الداخلية المزودة بتقنية Bluetooth اللاسلكية

1. اتبع الإجراءات الواردة في [قبل البدء](#).
2. قم بإزالة غطاء التحكم المركزي ([انظر غطاء التحكم المركزي](#)).
3. قم بإزالة لوحة المفاتيح ([انظر لوحة المفاتيح](#)).
4. قم بإزالة الشريط اللاصق الذي يعمل على تثبيت البطاقة الداخلية المزودة بتقنية Bluetooth اللاسلكية بالكمبيوتر.
- ⏪ إشعار: قم بحذر بملاحظة اتجاه الكابل قبل إزالته، حتى تتمكن من توجيهه بشكل صحيح. فقد يؤدي عدم توجيه الكابل بشكل صحيح إلى حدوث مشكلات بالكمبيوتر.
5. قم بتحريك ورفع البطاقة من الحيز الخاص بها.
6. قم بفصل الكابل من موصل البطاقة.



1	الشريط اللاصق	2	كابل
3	بطاقة داخلية مزودة بتقنية Bluetooth اللاسلكية		

إعادة تركيب البطاقة الداخلية المزودة بتقنية Bluetooth اللاسلكية

1. قم بتوصيل الكابل بموصل البطاقة.
2. قم بإدخال البطاقة في حيز البطاقة وتوجيه الكابل.
3. أعد تركيب لوحة المفاتيح ([انظر لوحة المفاتيح](#)).
4. أعد تركيب لوحة التحكم المركزية ([انظر غطاء التحكم المركزي](#)).
5. قم بإدخال البطارية في حاوية البطارية حتى تستقر في موضعها.

الكاميرا (اختيارية)

Dell™ Inspiron™ 1318 دليل خدمة

[إزالة الكاميرا](#)

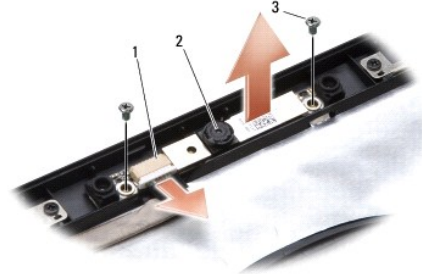
[إعادة تركيب الكاميرا](#)

تنبيه: قبل العمل داخل جهاز الكمبيوتر، اتبع إرشادات الأمان الواردة مع الكمبيوتر.

إشعار: لتجنب تعريض شحنة الكهروإلستاتيكية، قم بتأريض نفسك عن طريق استخدام عصا اليد المضادة للكهرباء الاستاتيكية أو لمس سطح معدني غير مطلي (مثل الموصل الموجود على الجزء الخلفي لجهاز الكمبيوتر) بشكل دوري.

إزالة الكاميرا

1. اتبع التعليمات الواردة في [فصل البدء](#).
2. قم بإزالة مجموعة شاشة العرض (انظر [شاشة العرض](#)).
3. قم بإزالة الحافة الأمامية للشاشة (انظر [شاشة العرض](#)).
4. قم بإزالة لوحة شاشة العرض (انظر [شاشة العرض](#)).
5. قم بإزالة المسامير حجم 3 x M2 مع المستخدمين لتثبيت الكاميرا.
6. قم بفصل كابل الكاميرا من موصل الكاميرا.



موصل كابل الكاميرا	2	الكاميرا	3	المسامير حجم 3 x M2 مع (2)
--------------------	---	----------	---	----------------------------

7. إزالة الكاميرا.

إعادة تركيب الكاميرا

1. قم بتوصيل كابل الكاميرا بموصل الكاميرا.
2. قم بمحاذاة الكاميرا مع فتحات المسامير الموجودة على إطار شاشة العرض.
3. أعد تركيب المسامير حجم 3 x M2 مع المستخدمين لتثبيت الكاميرا بإطار شاشة العرض.
4. أعد تركيب لوحة الشاشة (انظر [شاشة العرض](#)).
5. أعد تركيب الحافة الأمامية للشاشة (انظر [شاشة العرض](#)).
6. أعد تركيب مجموعة الشاشة (انظر [شاشة العرض](#)).

7. قم بإدخال البطارية في حاوية البطارية حتى تستقر في موضعها.

[رجوع إلى صفحة المحتويات](#)

لوحة الشاحن

Dell™ Inspiron™ 1318 دليل خدمة

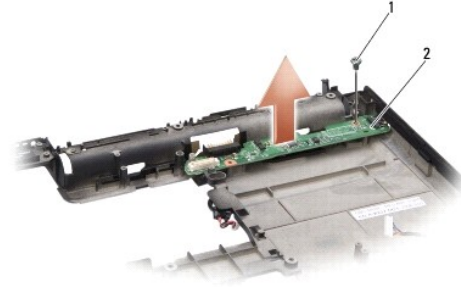
[إزالة لوحة الشاحن](#)

[إعادة تركيب لوحة الشاحن](#)

⚠ تنبيه: قبل الشروع في أي إجراء من الإجراءات التالية، اتبع إرشادات الأمان الواردة مع الكمبيوتر.
⚡ إشعار: لتجنب تفريغ شحنة الكهرياء الاستاتيكية، قم بتأريض نفسك عن طريق استخدام عصابة اليد المضادة للكهرباء الاستاتيكية أو لمس أحد الموصلات الموجودة على الجزء الخلفي من جهاز الكمبيوتر بشكل دوري.

إزالة لوحة الشاحن

1. اتبع الإجراءات الواردة في [فصل البدء](#).
2. قم بإزالة لوحة النظام (انظر [لوحة النظام](#)).
3. قم بإزالة المسامير الذي يثبت لوحة الشاحن بقاعدة الكمبيوتر.



1	المسامير حجم 3 x M2 مم	2	لوحة الشاحن
---	------------------------	---	-------------

4. قم برفع لوحة الشاحن بعيداً عن قاعدة الكمبيوتر.

إعادة تركيب لوحة الشاحن

1. قم بمحاذاة فتحة المسامير الموجودة على لوحة الشاحن مع فتحة المسامير الموجودة على قاعدة الكمبيوتر.
2. أعد تركيب المسامير الذي يثبت لوحة الشاحن بقاعدة الكمبيوتر.
3. أعد تركيب لوحة النظام (انظر [لوحة النظام](#)).
4. قم بإدخال البطارية في حاوية البطارية حتى تستقر في موضعها.

البطارية الخلية المصغرة

Dell™ Inspiron™ 1318 دليل خدمة

[إزالة البطارية الخلية المصغرة](#)

[إعادة تركيب البطارية الخلية المصغرة](#)

تنبيه: قبل الشروع في أي إجراء من الإجراءات الموضحة في هذا القسم، اتبع إرشادات الأمان الواردة مع الكمبيوتر.

إشعار: لتجنب تفريغ شحنة الكهرياء الاستاتيكية، قم بتأريض نفسك عن طريق استخدام عصاية اليد المضادة للكهرباء الاستاتيكية أو لمس سطح معدني غير مطلي (مثل الموصل الموجود على الجزء الخلفي لجهاز الكمبيوتر) بشكل دوري.

إشعار: للمساعدة على تفادي تلف لوحة النظام، يجب أن تقوم بإزالة البطارية من حاوية البطارية قبل بدء العمل داخل الكمبيوتر.

إزالة البطارية الخلية المصغرة

1. اتبع الإجراءات الواردة في [قبل البدء](#).

2. قم بإزالة غطاء الوحدة (انظر [غطاء الوحدة](#)).

3. تكون البطارية ملتصقة بالكمبيوتر، استخدم مخطاط بلاستيكي لتحرير البطارية الخلية المصغرة من الفتحة.

4. قم بفصل كابل البطارية الخلية المصغرة من موصل لوحة النظام.



1	موصل كابل البطارية الخلية المصغرة	2	بطارية خلية مصغرة
---	-----------------------------------	---	-------------------

إعادة تركيب البطارية الخلية المصغرة

1. قم بتوصيل كابل البطارية الخلية المصغرة بموصل لوحة النظام.

2. قم بإزالة الملصق الموجود على البطارية الخلية المصغرة ولصقه على لوحة النظام.

3. أعد تركيب غطاء الوحدة (انظر [غطاء الوحدة](#)).

4. قم بإدخال البطارية في حاوية البطارية حتى تستقر في موضعها.

المعالج

Dell™ Inspiron™ 1318 دليل خدمة

- إزالة وحدة المعالج
- إعادة تركيب المعالج

تنبيه: قبل العمل داخل جهاز الكمبيوتر، اتبع إرشادات الأمان الواردة مع الكمبيوتر.

إشعار: لتجنب تفريغ شحنة الكهرياء الاستاتيكية، قم بتأريض نفسك عن طريق استخدام عصاية اليد المضادة للكهرباء الاستاتيكية أو لمس سطح معدني غير مطلي (مثل الموصل الموجود على الجزء الخلفي لجهاز الكمبيوتر) بشكل دوري.

إزالة وحدة المعالج

إشعار: لمنع التلامس المتقطع بين مسمار كامة مقبس ZIF والمعالج عند إزالة أو استبدال المعالج، اضغط برفق على مركز المعالج مع لف مسمار الكامة.

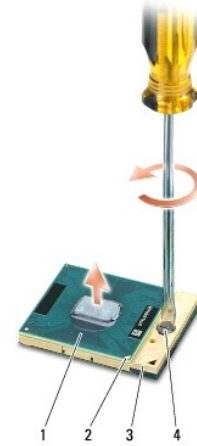
إشعار: تجنب تلف المعالج، أمسك المنك بحيث يكون عموديًا على المعالج أثناء لف مسمار الكامة.

1. اتبع التعليمات الواردة في [فصل البدء](#).

2. قم بإزالة المشتت الحراري للمعالج (انظر [المشتت الحراري للمعالج](#)).

3. لفك مقبس ZIF (قوة الإخلال الصفري)، استخدم مفك صغير مستوي الحافة وأدر مسمار كامة مقبس ZIF في عكس اتجاه عقارب الساعة حتى تتوقف الكامة.

يعمل مسمار كامة مقبس ZIF على تثبيت المعالج بلوحة النظام. لاحظ السهم الموجود على مسمار كامة مقبس ZIF.



1	المعالج	2	ركن السن رقم 1 للمعالج	3	مقبس ZIF
4	مسمار كامة مقبس ZIF				

إشعار: لضمان الحد الأقصى من التبريد للمعالج، لا تلمس مناطق نقل الحرارة الموجودة على المشتت الحراري للمعالج. يمكن أن تتسبب الزيوت الموجودة في بشرتك في الحد من قدرة الوسائد الحرارية على نقل الحرارة.

إشعار: عند إزالة المعالج، اجنبيه إلى أعلى في خط مستقيم. كن حذرًا كي لا تتسبب في ثني السنون الموجودة على المعالج.

4. ارفع المعالج من مقبس ZIF.

إعادة تركيب المعالج

إشعار: تأكد من أن نقل الكامة موجود في الوضع المفتوح بالكامل قبل وضع المعالج. لا يحتاج وضع المعالج بشكل ملائم في مقبس ZIF إلى الضغط بقوة.

إشعار: قد يتسبب المعالج الذي لا يتم وضعه بشكل ملائم في حدوث اتصال متقطع أو تلف دائم في المعالج ومقبس ZIF.

1. قم بمحاذاة ركن السن رقم 1 في المعالج بحيث يشير إلى المثلث الموجود على مقبس ZIF، ثم قم بإدخال المعالج في مقبس ZIF. عند وضع المعالج بشكل ملائم، تكون كل الأركان الأربعة متحاذية على نفس الارتفاع. إذا كان ركن أو أكثر من المعالج أعلى من الأركان الأخرى، فإن المعالج غير مثبت بشكل ملائم.

إشعار: لمنع التلامس المتقطع بين مسمار كامة مقبس ZIF والمعالج عند إزالة أو استبدال المعالج، اضغط برفق على مركز المعالج مع لف مسمار الكامة.

2. قم بربط مقبس ZIF بتدوير مسمار كامة مقبس ZIF في اتجاه عقارب الساعة لتثبيت المعالج بلوحة النظام.

3. قم بتركيب الواسدة الحرارية وقم بلصق الشريط الحراري بالجزء الموجود في المشتت الحراري للمعالج والذي يغطي المعالج.

4. أعد تركيب المشتت الحراري للمعالج (انظر [المشتت الحراري للمعالج](#)).

5. قم بتحديث BIOS باستخدام القرص المضغوط لبرنامج تحديث flash BIOS (انظر [تحديث BIOS](#)).

[رجوع إلى صفحة المحتويات](#)

المشتت الحراري للمعالج

Dell™ Inspiron™ 1318 دليل خدمة

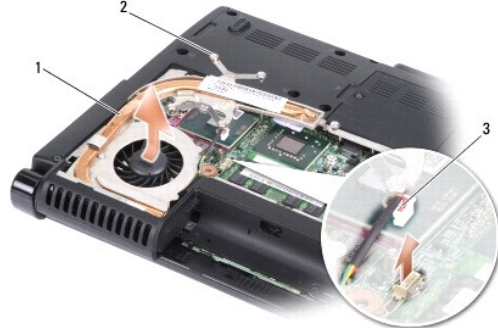
- إزالة المشتت الحراري للمعالج
- إعادة تركيب المشتت الحراري للمعالج

⚠ تنبيه: قبل العمل داخل جهاز الكمبيوتر، اتبع إرشادات الأمان الواردة مع الكمبيوتر.

⚠ إشعار: لتجنب تعريض شحنة الكهرباء الاستاتيكية، قم بتأريض نفسك عن طريق استخدام عصاية اليد المضادة للكهرباء الاستاتيكية أو لمس سطح معدني غير مطلي (مثل الموصل الموجود على الجزء الخلفي لجهاز الكمبيوتر) بشكل دوري.

إزالة المشتت الحراري للمعالج

1. اتبع التعليمات الواردة في [فصل البدء](#).
2. قم بإزالة غطاء الوحدة (انظر [غطاء الوحدة](#)).
3. فك مسامير التثبيت الخمسة التي تثبت المشتت الحراري للمعالج بلوحة النظام.



1	المشتت الحراري للمعالج	2	مسامير التثبيت (5)
3	موصل المروحة		

4. افصل موصل المروحة عن موصل لوحة النظام.

📌 ملاحظة: المروحة جزء من المشتت الحراري للمعالج.

5. قم برفع المشتت الحراري للمعالج خارج الكمبيوتر من خلال تحريكه بعيدا عن الدعامه.

إعادة تركيب المشتت الحراري للمعالج

📌 ملاحظة: يمكن إعادة استخدام الوسادة الحرارية الأصلية إذا تمت إعادة تثبيت المعالج الأصلي والمشتت الحراري للمعالج معا. إذا تم استبدال المعالج أو المشتت الحراري للمعالج، استخدم الوسادة الحرارية المزودة في المجموعة للتأكد من التوصيل الحراري.

📌 ملاحظة: يفترض هذا الإجراء أنك قد فمت بالفعل بإزالة المشتت الحراري للمعالج وأنك مستعد لاستبداله.

1. قم بإزالة التغليف من الوسادة الحرارية ولصق الوسادة بالجزء الموجود في المشتت الحراري للمعالج والذي يغطي المعالج.
2. قم بإدخال المشتت الحراري للمعالج أسفل الدعامه ومحاذة مسامير التثبيت الخمسة مع فتحات المسامير في لوحة النظام.
3. قم بإحكام ربط مسامير التثبيت الخمسة.
4. قم بتوصيل موصل المروحة بموصل لوحة النظام.
5. أعد تركيب غطاء الوحدة (انظر [غطاء الوحدة](#)).
6. قم بإدخال البطارية في حاوية البطارية حتى تستقر في موضعها.

شاشة العرض

Dell™ Inspiron™ 1318 دليل خدمة

- إزالة مجموعة شاشة العرض
- إعادة تركيب مجموعة الشاشة
- إزالة الحافة الأمامية للشاشة العرض
- إعادة تركيب الحافة الأمامية للشاشة
- إزالة لوحة شاشة العرض
- إعادة تركيب لوحة شاشة العرض
- إزالة كابل لوحة شاشة العرض
- إعادة تركيب كابل لوحة شاشة العرض

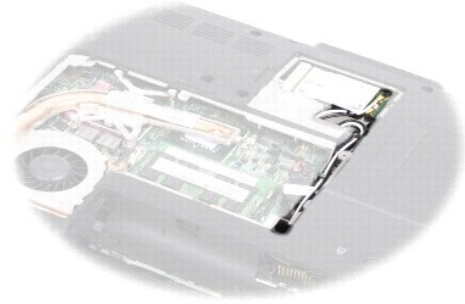
⚠ تنبيه: قبل الشروع في أي إجراء من الإجراءات الموضحة في هذا القسم، اتبع إرشادات الأمان الواردة مع الكمبيوتر.

⚡ إشعار: لتجنب تفريغ شحنة الكهرياء الاستاتيكية، قم بتأريض نفسك عن طريق استخدام عصا اليد المضادة للكهرباء الاستاتيكية أو لمس سطح معدني غير مطلي (مثل الموصل الموجود على الجزء الخلفي لجهاز الكمبيوتر) بشكل دوري.

⚡ إشعار: للمساعدة على تفادي تلف لوحة النظام، يجب أن تقوم بإزالة البطارية من حاوية البطارية قبل بدء العمل داخل الكمبيوتر.

إزالة مجموعة شاشة العرض

1. اتبع التعليمات الواردة في [فصل البدء](#).
2. قم بإزالة وحدة (وحدات) الذاكرة (انظر [وحدة الذاكرة](#)).
3. قم بإزالة بطاقة WLAN (انظر [بطاقة WLAN](#)).
4. قم بملاحظة اتجاه الكابل وإزالة كابلات الهوائي بحذر من الموجهات الخاصة بها. اسحب الكابلات باستخدام موصلاتها عبر لوحة النظام بحيث تخرج تمامًا من قاعدة الكمبيوتر.



5. قم بإزالة المسمارين حجم 5 x M2.5 مم من قاعدة الكمبيوتر.

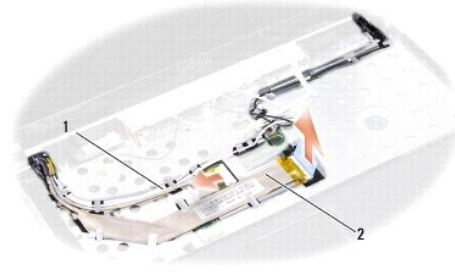


6. قم بإزالة لوحة المفاتيح (انظر لوحة المفاتيح).

ملاحظة: لاحظ كيفية توجيه كابل شاشة العرض وكابل الكاميرا عبر الموجهات الخاصة بكل منهم.

7. اسحب لسان السحب الخاص بكابل شاشة العرض لفصل الكابل عن موصل لوحة النظام.

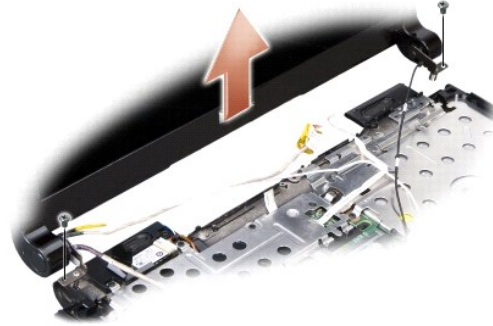
8. انفصل كابل الكاميرا عن موصل لوحة النظام.



1	كابل الكاميرا
2	كابل شاشة العرض

9. قم بملاحظة اتجاه الكابل وإزالة كابلات الهوائي وبقي الكبلات بحذر من الموجهات الخاصة بها. اسحب الكبلات بعيدا بحيث تكون بعيدة عن مسند راحة اليد.

01. قم بإزالة المسمارين حجم M2.5 x 15 مم من جانبي مجموعة شاشة العرض.



11. قم برفع وإزالة مجموعة شاشة العرض من قاعدة الكمبيوتر.

إعادة تركيب مجموعة الشاشة

1. قم بتوجيه وتوصيل كابل الشاشة بالموصل الموجود على لوحة النظام.

2. قم بتوجيه وتوصيل كابل الكاميرا بالموصل الموجود على لوحة النظام.

3. قم بتوجيه كابلات هوائي بطاقة WLAN بحرص في موجهاتها على مسند راحة اليد وعبر قاعدة الكمبيوتر.

4. أعد تركيب المسمارين حجم M2.5 x 15 مم على جانبي مجموعة شاشة العرض.

5. أعد تركيب لوحة المفاتيح (انظر لوحة المفاتيح).

6. قم بقلب الكمبيوتر وأعد تركيب المسمارين حجم 2.5 x 5 مم الموجودين على قاعدة الكمبيوتر.
7. قم بتوجيه كابلات هوائي بطاقة WLAN بخذر عبر موجهاتها وقم بتوصيلهم ببطاقة WLAN.
8. أعد توصيل بطاقة WLAN إذا كان ذلك ملائماً (انظر [بطاقة WLAN](#)).
9. أعد تركيب وحدة (وحدات) الذاكرة (انظر [وحدة الذاكرة](#)).

إزالة الحافة الأمامية لشاشة العرض

ⓘ إشعار: الحافة الأمامية للشاشة ضعيفة للغاية، كن حذراً عند إزالتها لمنع إتلاف الحافة الأمامية.

1. قم بإزالة مجموعة شاشة العرض (انظر [شاشة العرض](#)).
2. باستخدام أطراف أصابعك قم برفع الحافة الداخلية الخاصة بالحافة الأمامية للشاشة بخذر.



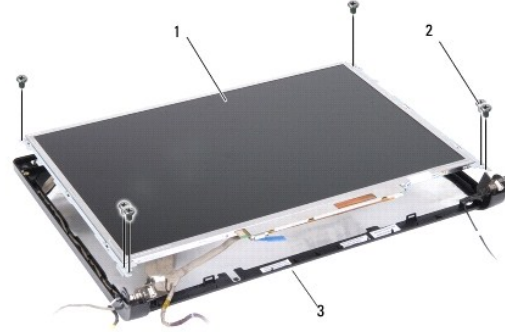
3. قم بإزالة الحافة الأمامية للشاشة.

إعادة تركيب الحافة الأمامية للشاشة

قم بمحاذاة الحافة الأمامية للشاشة فوق لوحة الشاشة وقم بإدخالها بلطف إلى مكانها.

إزالة لوحة شاشة العرض

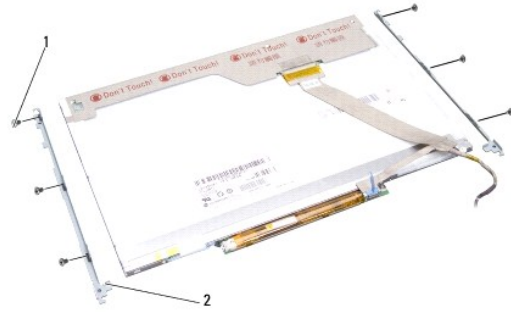
1. قم بإزالة مجموعة شاشة العرض (انظر [شاشة العرض](#)).
 2. قم بإزالة الحافة الأمامية للشاشة (انظر [شاشة العرض](#)).
 3. قم بإزالة المسمارين السمة المستخدمة لتثبيت لوحة الشاشة.
- 📌 ملاحظة: لاحظ كيفية توجيه الكابلات نحو لوحة الشاشة.



1	لوحة شاشة العرض	2	المسامير حجم M2.5 x 15 مم (6)
2	إطار لوحة الشاشة		

4. قم بإزالة لوحة الشاشة.

5. قم بإزالة المسامير الستة (ثلاثة على كل جانب) التي تثبت دعائم لوحة الشاشة على لوحة الشاشة.



1	المسامير حجم M2 x 13 مم (6)	2	دعائم لوحة الشاشة (2)
---	-----------------------------	---	-----------------------

إعادة تركيب لوحة شاشة العرض

1. قم بمحاذاة دعائم لوحة الشاشة مع لوحة الشاشة.

2. أعد تركيب المسامير الستة التي تثبت دعائم لوحة الشاشة على كل جانب من جانبي لوحة الشاشة.

3. قم بمحاذاة لوحة الشاشة مع إطار لوحة الشاشة وأعد تركيب المسامير الستة.

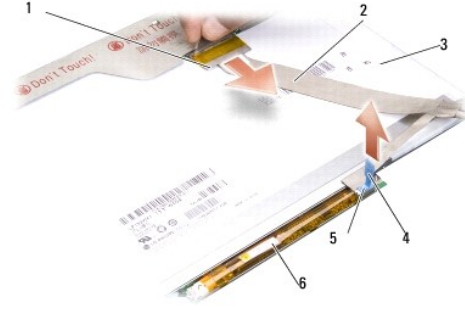
4. قم بتوجيه الكابلات مرة أخرى عبر قنوات التوجيه الخاصة بها.

5. أعد تركيب الحافة الأمامية للشاشة (انظر [شاشة العرض](#)).

6. أعد تركيب مجموعة الشاشة (انظر [شاشة العرض](#)).

إزالة كابل لوحة شاشة العرض

1. قم بإزالة مجموعة شاشة العرض (انظر [شاشة العرض](#)).
2. قم بإزالة الحافة الأمامية للشاشة (انظر [شاشة العرض](#)).
3. قم بإزالة لوحة الشاشة (انظر [شاشة العرض](#)).
4. قم بقلب لوحة الشاشة ووضعها على سطح نظيف.
5. قم برفق بسحب الشريط الموجود على الكابل المطوي لفصل الكابل المطوي من الموصل الموجود على لوحة العاكس.
6. قم برفع الشريط لفصل الكابل المطوي من الموصل الموجود على الجانب الخلفي للوحة الشاشة.



موصل الكابل المطوي العلوي	2	الكابل المطوي
الجانب الخلفي للوحة شاشة العرض	4	أسنان المسحب
موصل الكابل المطوي السفلي	6	لوحة العاكس

إعادة تركيب كابل لوحة شاشة العرض

⚠️ **إشعار:** لتجنب إتلاف لوحة العاكس عند إعادة تركيب الكابل المطوي، قم بدعم الجزء السفلي من لوحة العاكس برفق باستخدام إصبع واحد أثناء إعادة تركيب الكابل المطوي. لا تقم بثنى لوحة العاكس.

1. قم بتوصيل الكابل المطوي بالموصل الموجود على لوحة العاكس.
2. قم بتوصيل الطرف الآخر من الكابل المطوي بالموصل الموجود على الجانب الخلفي للوحة الشاشة ولصق الشريط مرة أخرى في وضعه.
3. أعد تركيب لوحة الشاشة (انظر [شاشة العرض](#)).
4. أعد تركيب الحافة الأمامية للشاشة (انظر [شاشة العرض](#)).
5. أعد تركيب مجموعة الشاشة (انظر [شاشة العرض](#)).

[رجوع إلى صفحة المحتويات](#)

محرك القرص الصلب

Dell™ Inspiron™ 1318 دليل خدمة

[إزالة محرك القرص الصلب](#)

[استبدال محرك القرص الصلب](#)

⚠ تنبيه: قبل الشروع في أي إجراء من الإجراءات الموضحة في هذا القسم، اتبع إرشادات الأمان الواردة مع الكمبيوتر.

⚠ تنبيه: إذا قمت بإزالة محرك القرص الصلب من الكمبيوتر والمحرك ساخن، **CAUTION** المبيت المعني الخاص بمحرك القرص الصلب.

⏪ إشعار: لتفادي فقد البيانات، قم بإيقاف تشغيل الكمبيوتر (انظر [إيقاف تشغيل الكمبيوتر](#)) قبل إزالة محرك القرص الصلب. لا تتم بإزالة محرك القرص الصلب عندما يكون الكمبيوتر قيد التشغيل أو في حالة Sleep (سكون).

⏪ إشعار: محركات الأقراص الصلبة ضعيفة للغاية. كن حذراً عند التعامل مع محرك القرص الصلب.

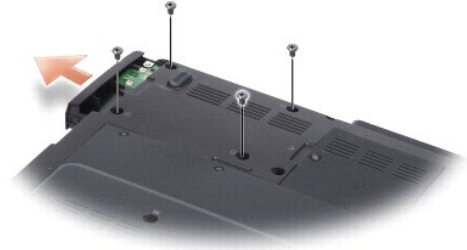
✍ ملاحظة: لا تضمن Dell توافق محركات الأقراص الصلبة ولا تقدم الدعم فيما يتعلق بها إذا كانت من مصادر أخرى بخلاف Dell.

✍ ملاحظة: إذا كنت تقوم بتثبيت محرك قرص صلب من مصدر آخر بخلاف Dell، فأنت بحاجة إلى تثبيت نظام تشغيل وبرامج تشغيل وأدوات مساعدة على محرك القرص الصلب الجديد (انظر "استعادة نظام التشغيل" و"استعادة برامج التشغيل والأدوات المساعدة" في [إيقاف تشغيل الكمبيوتر](#)).

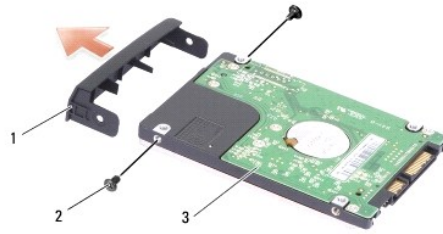
إزالة محرك القرص الصلب

1. اتبع الإجراءات الواردة في [قبل البدء](#).

2. قم بإزالة المسامير الأربعة حجم 3 x M3، ثم قم بإخراج محرك القرص الصلب بعيداً عن الحاوية.



3. قم بإزالة المسامير من جانبي دعامة محرك القرص الصلب و قم بسحب محرك القرص الصلب بعيداً عن الدعامة.




1	دعامة محرك القرص الصلب	2	المسامير حجم 3 x M2 (2)
3	محرك القرص الصلب		

⏪ إشعار: في حالة عدم وجود محرك القرص الصلب داخل الكمبيوتر، قم بتخزينه في غلاف واقى عازل للكهرباء الاستاتيكية (انظر "الحماية من تفريغ شحنة الكهرباء الاستاتيكية" في إرشادات الأمان الواردة مع الكمبيوتر).

استبدال محرك القرص الصلب

1. أخرج محرك القرص الصلب الجديد من عبوته.

 ملاحظة: تم بحفظ الغلاف الأصلي لتخزين أو شحن القرص الصلب.

2. قم بوضع محرك القرص الصلب في الدعامة وأعد تركيب المسامير حجم 2 x M3 مم على كلا الجانبين.

3. ضع محرك القرص الصلب في الحاوية.

4. أعد تركيب المسامير الأربعة حجم 3 x M3 مم التي تثبت محرك القرص الصلب.

5. قم بإدخال البطارية في حاوية البطارية حتى تستقر في موضعها.

6. قم بتثبيت نظام تشغيل للكمبيوتر ، كما يلزم (انظر "استعادة نظام التشغيل" في [الجزء 4](#)).

7. قم بتثبيت برامج التشغيل والأدوات المساعدة للكمبيوتر ، كما يلزم (انظر "إعادة تثبيت برامج التشغيل والأدوات المساعدة" في [الجزء 4](#)).

[رجوع إلى صفحة المحتويات](#)

غطاء التحكم المركزي

Dell™ Inspiron™ 1318 دليل خدمة

[إزالة غطاء التحكم المركزي](#)

[إزالة غطاء التحكم المركزي](#)

تنبيه: قبل الشروع في أي إجراء من الإجراءات الموضحة في هذا القسم، اتبع إرشادات الأمان الواردة مع الكمبيوتر.

إشعار: لتجنب تفريغ شحنة الكهرياء الاستاتيكية، قم بتأريض نفسك عن طريق استخدام عصاية اليد المضادة للكهرباء الاستاتيكية أو لمس سطح معدني غير مطلي (مثل الموصل الموجود على الجزء الخلفي لجهاز الكمبيوتر) بشكل دوري.

إشعار: للمساعدة على تفادي لوحة النظام، يجب أن تقوم بإزالة البطارية من حاوية البطارية قبل بدء العمل داخل الكمبيوتر.

إزالة غطاء التحكم المركزي

1. اتبع الإجراءات الواردة في [قبل البدء](#).

2. قم بإزالة المساميرين حجم 13 x M2 من المستخدم لتثبيت غطاء التحكم المركزي.



3. قم بقلب الكمبيوتر وفتح الشاشة بالكامل.

إشعار: كن حذراً للغاية عند إزالة غطاء التحكم المركزي. موصل الكابل ضعيف للغاية.

4. قم برفع غطاء التحكم المركزي وقلبه فوق لوحة المفاتيح.

5. قم برفع شريط تحرير الكابل وفصل كابل غطاء التحكم المركزي.



1	شريط تحرير الكابل	2	كابل غطاء التحكم المركزي
3	غطاء التحكم المركزي		

6. قم بإزالة غطاء التحكم المركزي.

إعادة تركيب غطاء التحكم المركزي

1. قم بإدخال كابل غطاء التحكم المركزي في الموصل وادفع شريط تحرير الكابل إلى أسفل ليستقر الكابل في موضعه.
2. اضغط على غطاء التحكم المركزي ليستقر في موضعه.
3. قم بقلب الكمبيوتر وإعادة تركيب المسارين حجم 3 x M2 مع المستخدممان لتثبيت غطاء التحكم المركزي بقاعدة الكمبيوتر.
4. قم بإدخال البطارية في حاوية البطارية حتى تستقر في موضعها.

[رجوع إلى صفحة المحتويات](#)

لوحة المفاتيح

Dell™ Inspiron™ 1318 دليل خدمة

[إزالة لوحة المفاتيح](#)

[إعادة تركيب لوحة المفاتيح](#)

⚠ تنبيه: قبل الشروع في أي إجراء من الإجراءات الموضحة في هذا القسم، اتبع إرشادات الأمان الواردة مع الكمبيوتر.

⬅ إشعار: لتجنب تفريغ شحنة الكهرياء الاستاتيكية، قم بتأريض نفسك عن طريق استخدام عصاية اليد المضادة للكهرباء الاستاتيكية أو لمس سطح معدني غير مطلي (مثل الموصل الموجود على الجزء الخلفي لجهاز الكمبيوتر) بشكل دوري.

⬅ إشعار: للمساعدة على تفادي تلف لوحة النظام، يجب أن تقوم بإزالة البطارية من حاوية البطارية قبل بدء العمل داخل الكمبيوتر.

إزالة لوحة المفاتيح

1. اتبع الإجراءات الواردة في [قبل البدء](#).

2. قم بإزالة غطاء التحكم المركزي (انظر [غطاء التحكم المركزي](#)).

3. قم بترك المسامير حجم M2 x 12 مم الموجودين أعلى لوحة المفاتيح.

⬅ إشعار: أغطية المفاتيح التي توجد على لوحة المفاتيح ضعيفة وهشة ويمكن إزالتها من مكانها بسهولة، كما أن استبدالها يستلزم وقتاً وجهداً. كن حذراً عند إزالة لوحة المفاتيح والتعامل معها.

⬅ إشعار: كن حذراً للغاية عند إزالة لوحة المفاتيح والتعامل معها. قد تؤدي عدم القدرة على القيام بذلك إلى خدش لوحة شاشة العرض.

4. قم برفع لوحة المفاتيح بحذر وامسكها للوصول إلى موصل لوحة المفاتيح.



المسامير حجم M2 x 12 مم (2)	2	لوحة المفاتيح	1
السنة لوحة المفاتيح (5)	4	كابل لوحة المفاتيح	3
لسان التثبيت البلاستيكي			5

5. قم برفع السنة التثبيت البلاستيكية التي تثبت كابل لوحة المفاتيح بموصل لوحة النظام وقم بإزالة كابل لوحة المفاتيح.

6. قم برفع لوحة المفاتيح بعيداً عن النظام.

إعادة تركيب لوحة المفاتيح

⬅ إشعار: أغطية المفاتيح التي توجد على لوحة المفاتيح ضعيفة وهشة ويمكن إزالتها من مكانها بسهولة، كما أن استبدالها يستلزم وقتاً وجهداً. كن حذراً عند إزالة لوحة المفاتيح والتعامل معها.

1. قم بإدخال كابل لوحة المفاتيح في الموصل ثم اضغط لأسفل على لسان التثبيت البلاستيكي حتى يستقر في موضعه.

2. قم بمحاذاة الأسننة الخمسة بطول الجزء السفلي من لوحة المفاتيح، ثم قم بتحريكها أسفل مسند راحة اليد.

3. أعد تركيب المسمارين حجم M2 x 12 مم الموجودين أعلى لوحة المفاتيح.

4. أعد تركيب غطاء التحكم المركزي (انظر [غطاء التحكم المركزي](#)).

5. قم بإدخال البطارية في حاوية البطارية حتى تستقر في موضعها.

[رجوع إلى صفحة المحتويات](#)

وحدة الذاكرة

Dell™ Inspiron™ 1318 دليل خدمة

إزالة وحدة (وحدات) الذاكرة

إعادة تركيب وحدة (وحدات) الذاكرة

⚠️ **تنبيه:** قبل الشروع في أي إجراء من الإجراءات الموضحة في هذا القسم، اتبع إرشادات الأمان الواردة مع الكمبيوتر.

⚡ **إشعار:** لتجنب تفريغ شحنة الكهرباء الاستاتيكية، قم بتأريض نفسك عن طريق استخدام عصاية اليد المضادة للكهرباء الاستاتيكية أو لمس سطح معدني غير مطلي (مثل الموصل الموجود على الجزء الخلفي لجهاز الكمبيوتر) بشكل دوري.

يمكن زيادة ذاكرة جهاز الكمبيوتر بتركيب وحدات ذاكرة على لوحة النظام. انظر "الوصفات" في **الجزء 1** من دليلك للحصول على معلومات حول الذاكرة التي يدعمها الكمبيوتر لديك. لا تثبت إلا وحدات الذاكرة المخصصة للاستخدام مع هذا الكمبيوتر فقط.

📌 **ملاحظة:** يغطي ضمان الكمبيوتر وحدات الذاكرة المشتراة من Dell.

يشتمل الكمبيوتر على مقبضين من النوع SODIMM يمكن للمستخدم الوصول إليهما، ويمكن الوصول إليهما من أسفل الكمبيوتر.

⚡ **إشعار:** إذا احتجت إلى تثبيت وحدات ذاكرة في الموصليين، قم أولاً بتثبيت وحدة ذاكرة في الموصل الموجود أسفل الكمبيوتر (DIMM 1) قبل أن تقوم بتثبيت وحدة في الموصل الموجود فوقه مباشرة (DIMM 2).

إزالة وحدة (وحدات) الذاكرة

⚡ **إشعار:** إذا كانت هناك وحدة ذاكرة مثبتة في الموصل DIMM 2، قم بإزالتها قبل إزالة وحدة الذاكرة من الموصل DIMM 1. قد يؤدي عدم القيام بذلك إلى إتلاف وحدتي الذاكرة.

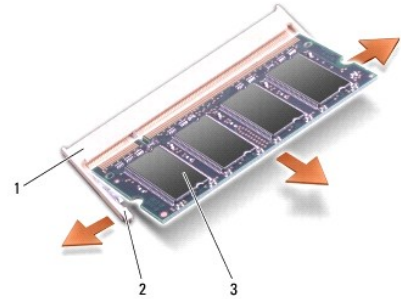
1. اتبع الإجراءات الواردة في [قبل البدء](#).

2. قم بإزالة غطاء الوحدة (انظر [غطاء الوحدة](#)).

⚡ **إشعار:** يرجى عدم استخدام أدوات لفصل مشبك تثبيت وحدة الذاكرة، تفادياً لإتلاف موصل وحدة الذاكرة.

3. قم بفصل مشبك التثبيت برفق باستخدام أطراف أصابعك على كل طرف من أطراف موصل وحدة الذاكرة حتى خروج الوحدة.

4. قم بفصل الوحدة من الموصل.



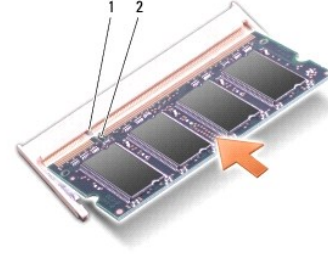
1	موصل وحدة الذاكرة	2	مشبك التثبيت (2)
3	وحدة الذاكرة		

إعادة تركيب وحدة (وحدات) الذاكرة

1. قم بمحاذاة الشق الموجود في موصل الوحدة مع اللسان الموجود في فتحة الموصل.

2. ادفع الوحدة ببطء في الفتحة بزاوية 45 درجة، ثم قم بتدوير الوحدة لأسفل حتى تستقر في موضعها. إذا لم تستقر الوحدة في موضعها، قم بإزالتها وإعادة تثبيتها.

📌 **ملاحظة:** قد لا يعمل الكمبيوتر بشكل ملائم إذا لم يتم تركيب وحدة الذاكرة بشكل صحيح.




1	اللسان	2	الشق
---	--------	---	------

3. أعد تركيب غطاء الوحدة (انظر [غطاء الوحدة](#)).

4. قم بإدخال البطارية في حاوية البطارية حتى تستقر في موضعها.

5. قم بتشغيل الكمبيوتر.

أثناء قيام الكمبيوتر بالتمهيد، يكشف الذاكرة الإضافية ويقوم تلقائيًا بتحديث معلومات تهيئة النظام.

للتأكد من مساحة الذاكرة المثبتة في الكمبيوتر، انقر فوق **Start** (ابدأ)  **Help and Support** (التعليمات والدعم) ← **Dell System Information** (معلومات نظام Dell).




[رجوع إلى صفحة المحتويات](#)

بطاقة WLAN

Dell™ Inspiron™ 1318 دليل خدمة

[إزالة بطاقة WLAN](#)

[إعادة تركيب بطاقة WLAN](#)

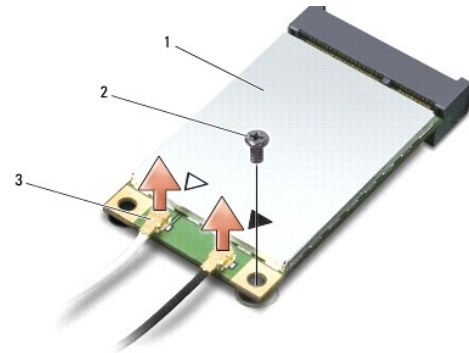
-  تنبيه: قبل الشروع في أي إجراء من الإجراءات الموضحة في هذا القسم، اتبع إرشادات الأمان الواردة مع النظام.
-  إشعار: للمساعدة على تفادي تلف لوحة النظام، يجب أن تقوم بإزالة البطارية من حاوية البطارية قبل بدء العمل داخل الكمبيوتر.
-  ملاحظة: إذا طلبت شراء بطاقة WLAN مع الكمبيوتر، تكون البطاقة مثبتة بالفعل.

إزالة بطاقة WLAN

1. اتبع الإجراءات الواردة في [فصل البدء](#).
2. قم بتحرير مسامير التثبيت الموجود على الغطاء المميز بالعلامة "C" وقم بإزالة الغطاء.



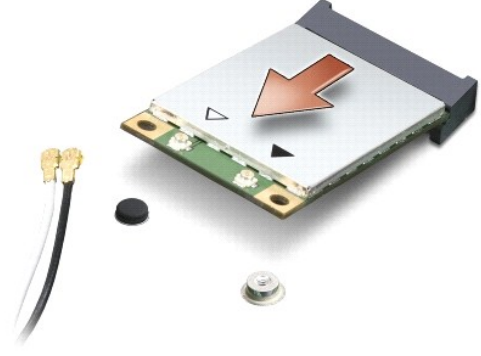
3. قم بفصل كابلات الهوائي من بطاقة WLAN.



1	بطاقة WLAN	2	مسمار تثبيت 3 x M2	3	موصلات كابل الهوائي (2)
---	------------	---	--------------------	---	-------------------------

4. قم بتحرير بطاقة WLAN عن طريق إزالة مسامير التثبيت.

5. قم برفع بطاقة WLAN خارج موصل لوحة النظام الخاص بها.



إعادة تركيب بطاقة WLAN

إشعار: تم تمييز الموصلات لضمان التركيب الصحيح. إذا شعرت بمقاومة، فقم بفحص الموصلات الموجودة على البطاقة ولوحة النظام ثم قم بإعادة محاذاة البطاقة.

إشعار: لتفادي إتلاف بطاقة WLAN، لا تقم بوضع كبلات أسفل البطاقة مطلقاً.

1. قم بإدخال موصل بطاقة WLAN بزاوية 45 درجة داخل الفتحة واضغط على الطرف الآخر لبطاقة WLAN لأسفل.
2. أعد تركيب مسمار التنثبيت حجم 3 x M2 مم.
3. قم بتوصيل كبلات الهوائي المناسبة ببطاقة WLAN التي تقوم بتثبيتها. إذا كانت بطاقة WLAN تشتمل على مثلثان على الملصق (أبيض وأسود)، فقم بتوصيل:
 - 1 كابل الهوائي الأبيض بالموصل المسمى "الرئيسي" (المثلث الأبيض)
 - 1 كابل الهوائي الأسود بالموصل المسمى "الإضافي" (المثلث الأسود)إذا كانت بطاقة WLAN تشتمل على ثلاثة مثلثات على الملصق (أبيض وأسود ورمادي)، فقم بتوصيل:
 - 1 كابل الهوائي الأبيض بالمثلث الأبيض
 - 1 كابل الهوائي الأسود بالمثلث الأسود
 - 1 كابل الهوائي الرمادي بالمثلث الرمادي
4. قم بتأمين كبلات الهوائي غير المستخدمة في الجلبة الواقية المصنوعة من الميلاز.
5. أعد تركيب غطاء WLAN وإحكام ربط مسمار التنثبيت.
6. قم بإدخال البطارية في حاوية البطارية حتى تستقر في موضعها.

[رجوع إلى صفحة المحتويات](#)

محرك الأقراص الضوئية

Dell™ Inspiron™ 1318 دليل خدمة

إزالة محرك الأقراص الضوئية

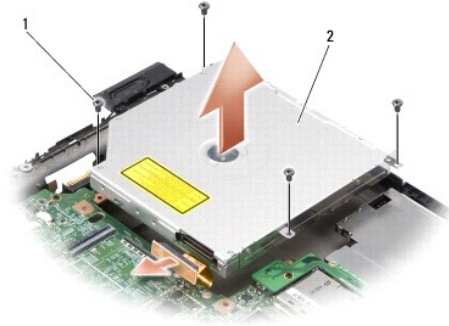
إعادة تركيب محرك الأقراص الضوئية

تنبيه: قبل الشروع في تنفيذ الإجراءات التالية، اتبع إرشادات الأمان الواردة مع الكمبيوتر.

إشعار: لتجنب تعريض شحنة الكهرباء الاستاتيكية، قم بتأريض نفسك عن طريق استخدام عصاية اليد المضادة للكهرباء الاستاتيكية أو لمس سطح معدني غير مطلي (مثل اللوحة الخلفية) بشكل دوري.

إزالة محرك الأقراص الضوئية

1. اتبع الإجراءات الواردة في [فصل البدء](#).
2. قم بإزالة مجموعة شاشة العرض (انظر [شاشة العرض](#)).
3. قم بإزالة لوحة المفاتيح (انظر [لوحة المفاتيح](#)).
4. إزالة مسند راحة اليد (انظر [مسند راحة اليد](#)).
5. قم بإزالة المسامير الأربعة حجم 3 x M2 من المستخدمة لتثبيت محرك الأقراص الضوئية بقاعدة الكمبيوتر.



1	المسامير حجم 3 x M2 (4) مم	2	محرك الأقراص الضوئية
---	----------------------------	---	----------------------

6. قم برفع محرك الأقراص الضوئية للخارج من قاعدة الكمبيوتر.

7. اسحب الموصل بعيدًا عن الجانب الخلفي من محرك الأقراص الضوئية.

إعادة تركيب محرك الأقراص الضوئية

1. قم بتركيب الموصل في الجانب الخلفي من محرك الأقراص الضوئية.
2. أعد تركيب محرك الأقراص الضوئية والمسامير الأربعة حجم 3 x M2 من المستخدمة لتثبيت محرك الأقراص الضوئية بقاعدة الكمبيوتر.
3. أعد تركيب مسند راحة اليد (انظر [مسند راحة اليد](#)).
4. أعد تركيب لوحة المفاتيح (انظر [لوحة المفاتيح](#)).
5. أعد تركيب مجموعة الشاشة (انظر [شاشة العرض](#)).
6. قم بإدخال البطارية في حاوية البطارية حتى تستقر في موضعها.

[رجوع إلى صفحة المحتويات](#)

مسند راحة اليد

Dell™ Inspiron™ 1318 دليل خدمة

[إزالة مسند راحة اليد](#)

[إعادة تركيب مسند راحة اليد](#)

⚠ تنبيه: قبل الشروع في أي إجراء من الإجراءات الموضحة في هذا القسم، اتبع إرشادات الأمان الواردة مع الكمبيوتر.
⚡ إشعار: لتجنب شحنة الكهرباء الاستاتيكية، قم بتأريض نفسك عن طريق استخدام عصاية اليد المضادة للكهرباء الاستاتيكية أو لمس سطح معدني غير مطلي (مثل اللوحة الخلفية) بشكل دوري.

إزالة مسند راحة اليد

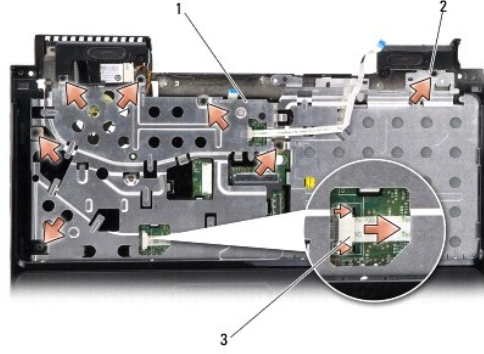
1. اتبع التعليمات الواردة في [تثبيت البدء](#).
2. قم بإزالة أي بطاقة مثبتة في فتحة بطاقة ExpressCard.
3. قم بإزالة أية وحدات ذاكرة مثبتة وبطاقة WLAN (انظر [وحدة الذاكرة وبطاقة WLAN](#)).
4. قم بإزالة القرص الصلب (انظر [محرك القرص الصلب](#)).
5. قم بإزالة مجموعة شاشة العرض (انظر [شاشة العرض](#)).
6. قم بإزالة البطاقة الداخلية المزودة بتقنية Bluetooth® اللاسلكية (انظر [بطاقة داخلية مزودة بتقنية Bluetooth® اللاسلكية](#)).
7. قم بقلب الكمبيوتر وإزالة المسامير الستة حجم M2.5 x 15 مم من قاعدة الكمبيوتر.



8. قم بقلب الكمبيوتر وإزالة المسامير السبعة من الجزء العلوي من مسند راحة اليد.

⚡ إشعار: اسحب لسان التثبيت البلاستيكي الموجود في الجزء العلوي من الموصل لتجنب إتلافه.

9. ادفع لسان التثبيت الأسود بعيداً عن موصل لوحة النظام لفصل كابل لوحة اللمس. استخدم لسان التثبيت البلاستيكي لسحب كابل لوحة اللمس بعيداً عن موصل لوحة النظام.



1	مستند راحة اليد	2	المسامير حجم 12 x M2,5 مم (3) والمسامير حجم 3 x M2 مم (4)
3	كابل لوحة اللمس		

إشعار: قم بحذر بفصل مستند راحة اليد عن قاعدة الكمبيوتر لتجنب إتلاف مستند راحة اليد.

01. بداية من الجزء العلوي من مستند راحة اليد، استخدم أصابعك لإبعاد مستند راحة اليد عن قاعدة الكمبيوتر من خلال رفع الجزء الداخلي من مستند راحة اليد أثناء الدفع من الخارج.



إعادة تركيب مستند راحة اليد

1. قم بمحاذاة مستند راحة اليد مع قاعدة الكمبيوتر وضعه في مكانه برفق.
2. قم بتوصيل كابل لوحة اللمس بالموصل الموجود على لوحة النظام وادفع شريط التثبيت الأسود باتجاه الموصل.
3. أعد تركيب المسامير السبعة الموجودة في الجزء العلوي من مستند راحة اليد.
4. قم بقلب الكمبيوتر وأعد تركيب المسامير الستة الموجودة في قاعدة الكمبيوتر.
5. أعد تركيب مجموعة الشاشنة (انظر شاشة العرض).
6. أعد تركيب البطاقة الداخلية المزودة بتقنية Bluetooth® اللاسلكية (انظر بطاقة داخلية مزودة بتقنية Bluetooth® اللاسلكية).
7. أعد تركيب البطاقة في فتحة بطاقة ExpressCard.

8. أعد تركيب بطاقة WLAN (انظر بطاقة WLAN).

9. أعد تركيب القرص الصلب (انظر محرك القرص الصلب).

01. قم بإدخال البطارية في حاوية البطارية حتى تستقر في موضعها.

[رجوع إلى صفحة المحتويات](#)

قارئ بطاقة ExpressCard

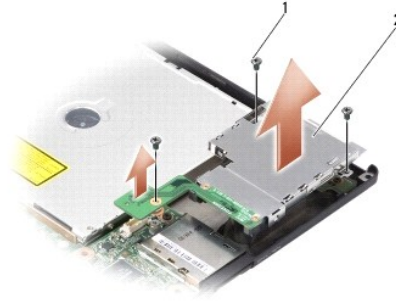
Dell™ Inspiron™ 1318 دليل خدمة

- [إزالة قارئ بطاقة ExpressCard](#)
- [إعادة تركيب قارئ بطاقة ExpressCard](#)

تنبيه: قبل الشروع في تنفيذ الإجراءات التالية، اتبع إرشادات الأمان الواردة مع الكمبيوتر.
إشعار: لتجنب تعريض شحنة الكهرباء الاستاتيكية، قم بتأريض نفسك عن طريق استخدام عصاية اليد المضادة للكهرباء الاستاتيكية أو لمس أحد الموصلات الموجودة على الجزء الخلفي من جهاز الكمبيوتر بشكل دوري.

إزالة قارئ بطاقة ExpressCard

1. اتبع الإجراءات الواردة في [فصل البدء](#).
2. قم بإزالة أي بطاقة مثبتة في فتحة بطاقة ExpressCard.
3. قم بإزالة مجموعة شاشة العرض (انظر [شاشة العرض](#)).
4. قم بإزالة مسند راحة اليد (انظر [مسند راحة اليد](#)).
5. قم بفتح المسامير الثلاثة حجم 3 x M2 مم التي تثبت قارئ بطاقة Express Card بقاعدة الكمبيوتر.



1	المسامير حجم 3 x M2 مم (3)	2	قارئ بطاقة ExpressCard
---	----------------------------	---	------------------------

6. قم برفع قارئ بطاقة ExpressCard لفصله عن لوحة النظام.

إعادة تركيب قارئ بطاقة ExpressCard

1. قم بتثبيت قارئ بطاقة ExpressCard بقاعدة الكمبيوتر من خلال إعادة تركيب المسامير حجم 3 x M2 مم.
2. أعد تركيب مسند راحة اليد (انظر [مسند راحة اليد](#)).
3. أعد تركيب مجموعة الشاشة (انظر [شاشة العرض](#)).
4. أعد تركيب أي بطاقة مثبتة في فتحة بطاقة ExpressCard.
5. قم بإدخال البطارية في حاوية البطارية حتى تستقر في موضعها.

[رجوع إلى صفحة المحتويات](#)

لوحة الطاقة

Dell™ Inspiron™ 1318 دليل خدمة

[إزالة لوحة الطاقة](#)

[إعادة تركيب لوحة الطاقة](#)

⚠ تنبيه: قبل الشروع في أي إجراء من الإجراءات الموضحة في هذا القسم، اتبع إرشادات الأمان الواردة مع الكمبيوتر.

⚠ إشعار: لتجنب تفريغ شحنة الكهرياء الاستاتيكية، قم بتأريض نفسك عن طريق استخدام عصاية اليد المضادة للكهرباء الاستاتيكية أو لمس سطح معدني غير مطلي (مثل الموصل الموجود على الجزء الخلفي لجهاز الكمبيوتر) بشكل دوري.

⚠ إشعار: المساعدة على تفادي تلف لوحة النظام، يجب أن تقوم بإزالة البطارية من حاوية البطارية قبل بدء العمل داخل الكمبيوتر.

إزالة لوحة الطاقة

1. اتبع الإجراءات الواردة في [قبل البدء](#).

2. إزالة غطاء التحكم المركزي (انظر [غطاء التحكم المركزي](#)).

3. قم بإزالة لوحة المفاتيح (انظر [لوحة المفاتيح](#)).

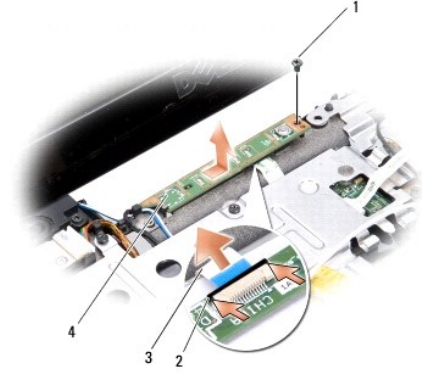
4. قم بإزالة المسامير الذي يثبت لوحة الطاقة بلوحة النظام.

⚠ إشعار: كن حذرا للغاية عند فصل الكابل. موصل الكابل ضعيف للغاية.

⚠ إشعار: كن حذرا للغاية عند إزالة لوحة الطاقة والتعامل معها. قد يؤدي عدم القيام بهذا إلى تعرض لوحة الشاشة للخشخشة.

5. قم برفع وتقلب لوحة الطاقة للوصول إلى موصل لوحة الطاقة.

6. قم بدفع الشريط الأسود بعيدا عن الموصل لفصل كابل لوحة الطاقة.



مسامير حجم 2 x M2م	2	الشريط الأسود
كابل لوحة الطاقة	4	لوحة الطاقة

إعادة تركيب لوحة الطاقة

1. أدخل كابل لوحة الطاقة في الموصل.

2. قم بدفع الشريط الأسود في اتجاه الموصل لتثبيت كابل لوحة الطاقة.

3. قم بحذارة قفحة المسامير الموجودة على لوحة الطاقة مع قفحة المسامير الموجودة على لوحة النظام وأعد تركيب المسامير.

4. أعد تركيب لوحة المفاتيح (انظر [لوحة المفاتيح](#)).

5. أعد تركيب لوحة التحكم المركزية (انظر [غطاء التحكم المركزي](#)).

6. قم بإدخال البطارية في حاوية البطارية حتى تستقر في موضعها.

[رجوع إلى صفحة المحتويات](#)

مجموعة المفاتيح اللاسلكي

Dell™ Inspiron™ 1318 دليل خدمة

- إزالة مجموعة المفاتيح اللاسلكي
- إعادة تركيب مجموعة المفاتيح اللاسلكي

- ⚠ تنبيه: قبل الشروع في أي إجراء من الإجراءات الموضحة في هذا القسم، اتبع إرشادات الأمان الواردة مع الكمبيوتر.
- ⚡ إشعار: لتجنب تفريغ شحنة الكهرياء الاستاتيكية، قم بتأريض نفسك عن طريق استخدام عصاية اليد المضادة للكهرباء الاستاتيكية أو لمس سطح معدني غير مطلي (مثل اللوحة الخلفية) بشكل دوري.
- ⚡ إشعار: تعامل مع المكونات والبطاقات من حوافها وتجنب لمس السنون ونقاط الاتصال.

إزالة مجموعة المفاتيح اللاسلكي

1. اتبع التعليمات الواردة في [فصل البدء](#).
2. قم بإزالة لوحة النظام (انظر [لوحة النظام](#)).
3. قم بإزالة المسامير حجم 3 x M2 من من جانبي لوحة مجموعة المفاتيح اللاسلكي وارفعهم بعيدا عن قاعدة الكمبيوتر.



1	المسامير حجم 3 x M2 (2)	2	لوحة مجموعة المفاتيح اللاسلكي	3	موصل كابل مجموعة المفاتيح اللاسلكي
---	-------------------------	---	-------------------------------	---	------------------------------------

إعادة تركيب مجموعة المفاتيح اللاسلكي

1. قم بتثبيت لوحة مجموعة المفاتيح اللاسلكي إلى قاعدة الكمبيوتر عن طريق إعادة تركيب المسامير حجم 3 x M2.
2. أعد تركيب لوحة النظام (انظر [لوحة النظام](#)).
3. قم بإدخال البطارية في حاوية البطارية حتى تستقر في موضعها.

مكبر الصوت

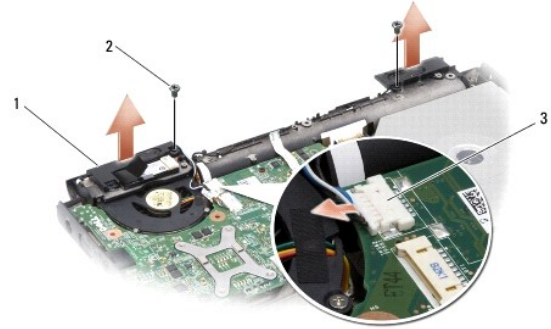
Dell™ Inspiron™ 1318 دليل خدمة

- [إزالة مكبر الصوت](#)
- [إعادة تركيب مكبر الصوت](#)

⚠ تنبيه: قبل الشروع في أي إجراء من الإجراءات الموضحة في هذا القسم، اتبع إرشادات الأمان الواردة مع الكمبيوتر.
⚡ إشعار: لتجنب تعريض شحنة الكهرياء الاستاتيكية، قم بتأريض نفسك عن طريق استخدام عصاية اليد المضادة للكهرباء الاستاتيكية أو لمس سطح معدني غير مطلي (مثل اللوحة الخلفية) بشكل دوري.

إزالة مكبر الصوت

1. اتبع التعليمات الواردة في [فصل اليد](#).
2. قم بإزالة أية بطاقات مثبتة من فتحة بطاقة ExpressCard.
3. قم بإزالة أية وحدات ذاكرة مثبتة وبطاقة WLAN (انظر [وحدة الذاكرة وبطاقة WLAN](#)).
4. قم بإزالة محرك القرص الصلب (انظر [محرك القرص الصلب](#)).
5. قم بإزالة مجموعة شاشة العرض (انظر [شاشة العرض](#)).
6. قم بإزالة مسند راحة اليد (انظر [مسند راحة اليد](#)).
7. قم بإزالة المسامير حجم 13 x M2 من المستخدم لتثبيت مكبرات الصوت بقاعدة الكمبيوتر.
8. قم بفصل كابل مكبر الصوت من موصل مكبر الصوت الموجود على لوحة النظام.



1	مكبر الصوت	2	المسامير حجم 13 x M2 (2)
3	موصل مكبر الصوت		

إعادة تركيب مكبر الصوت

1. قم بتوصيل كابل مكبر الصوت بموصل مكبر الصوت الموجود على لوحة النظام.
2. أعد تركيب المسامير حجم 13 x M2 من المستخدم لتثبيت مكبرات الصوت بقاعدة الكمبيوتر.
3. أعد تركيب مسند راحة اليد (انظر [مسند راحة اليد](#)).
4. أعد تركيب مجموعة الشاشة (انظر [شاشة العرض](#)).
5. أعد تركيب القرص الصلب (انظر [محرك القرص الصلب](#)).

6. أعد تركيب بطاقة WLAN و وحدات الذاكرة (انظر بطاقة WLAN و وحدة الذاكرة).

7. أعد تركيب البطاقة في فتحة بطاقة Expresscard.

8. قم بإدخال البطارية في حاوية البطارية حتى تستقر في موضعها.

[رجوع إلى صفحة المحتويات](#)

لوحة النظام

Dell™ Inspiron™ 1318 دليل خدمة

[إزالة لوحة النظام](#)

[إعادة تركيب لوحة النظام](#)

تنبيه: قبل الشروع في أي إجراء من الإجراءات الموضحة في هذا القسم، اتبع إرشادات الأمان الواردة مع الكمبيوتر.

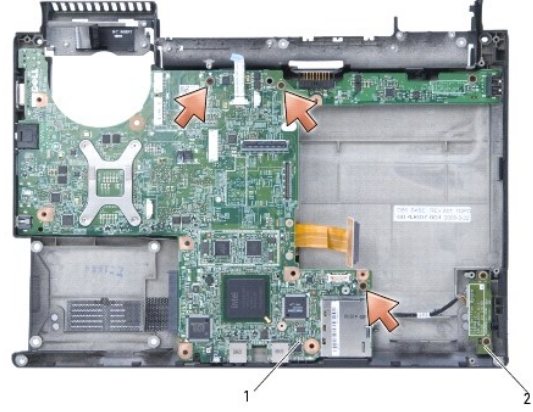
إشعار: لتجنب تفريغ شحنة الكهرياء الاستاتيكية، قم بتأريض نفسك عن طريق استخدام عصاية اليد المضادة للكهرباء الاستاتيكية أو لمس سطح معدني غير مطلي (مثل اللوحة الخلفية) بشكل دوري.

إزالة لوحة النظام

تتضمن رقاقة BIOS الموجودة في لوحة النظام على علامة الخدمة والتي تظهر أيضاً على ملصق الكود الشريطي بالجزء السفلي من الكمبيوتر. تتضمن مجموعة الاستبدال الخاصة بلوحة النظام على قرص مضغوط يوفر أداة مساعدة لنقل علامة الخدمة إلى لوحة نظام الاستبدال.

إشعار: تعامل مع المكونات والبطاقات من حوافها وتجنب لمس السنون ونقاط الاتصال.

1. اتبع التعليمات الواردة في [فصل البدء](#).
2. قم بإزالة أية بطاقات مثبتة من فتحة بطاقة ExpressCard.
3. قم بإزالة أية وحدات ذاكرة وبطاقة WLAN مثبتة (انظر [وحدة الذاكرة وبطاقة WLAN](#)).
4. قم بإزالة القرص الصلب (انظر [محرك القرص الصلب](#)).
5. قم بإزالة المشتت الحراري للمعالج (انظر [المشتت الحراري للمعالج](#)).
6. قم بإزالة المعالج (انظر [المعالج](#)).
7. قم بإزالة البطارية الخلفية المصغرة (انظر [البطارية الخلفية المصغرة](#)).
8. قم بإزالة البطاقة الداخلية المزودة بتقنية Bluetooth® اللاسلكية (انظر [بطاقة داخلية مزودة بتقنية Bluetooth® اللاسلكية](#)).
9. قم بإزالة مجموعة شاشة العرض (انظر [شاشة العرض](#)).
01. قم بإزالة مسند راحة اليد (انظر [مسند راحة اليد](#)).
11. قم بإزالة محرك الأقراص الضوئية (انظر [محرك الأقراص الضوئية](#)).
21. قم بإزالة قارئ بطاقة ExpressCard (انظر [قارئ بطاقة ExpressCard](#)).
31. قم بفصل كابل زر الطاقة من موصل لوحة النظام.
41. قم بفصل كابل غطاء التحكم المركزي من موصل لوحة النظام.
51. قم بفصل كابل مكبر الصوت من موصل لوحة النظام.
61. قم بفصل كابل مجموعة المفاتيح اللاسلكي من لوحة النظام.
71. قم بفك المسامير الثلاثة الباقية بحجم M2.5 x 15 مم والتي تثبت لوحة النظام بقاعدة الكمبيوتر.



1	لوحة النظام	2	لوحة مجموعة المفاتيح اللاسلكي
---	-------------	---	-------------------------------

81. ارفع لوحة النظام بزاوية نحو جانب الكمبيوتر وخارج قاعدة الكمبيوتر.

إعادة تركيب لوحة النظام

1. اتبع كافة الخطوات الواردة في [إزالة لوحة النظام](#) بترتيب عكسي.
- ➡ إشعال: قبل تشغيل الكمبيوتر، أعد تركيب كل المسامير وتأكد من عدم وجود مسامير مفكوكة داخل الكمبيوتر. قد يؤدي عدم القيام بذلك إلى إتلاف الكمبيوتر.
2. قم بإدخال البطارية في حاوية البطارية حتى تستقر في موضعها.
3. قم بتشغيل الكمبيوتر.
- 📌 ملاحظة: بعد إعادة تركيب لوحة النظام، أدخل علامة الخدمة في BIOS الخاص بلوحة نظام الاستبدال.
4. أدخل القرص المضغوط الوارد مع لوحة نظام الاستبدال في المحرك الملائم. اتبع الإرشادات التي تظهر على الشاشة.

[رجوع إلى صفحة المحتويات](#)